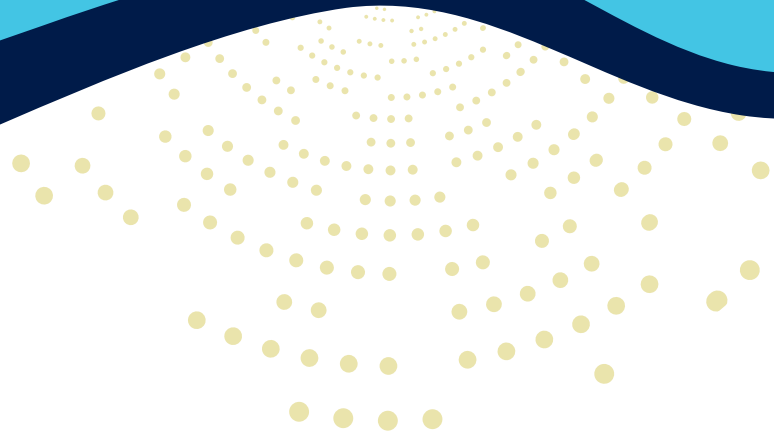


FORMATION ENTREPRENEURIALE



CROISSANCE PROFESSIONNELLE (codéveloppement)



Centre
Louis-Jolliet

*Centre
de services scolaire
de la Capitale*

Québec 

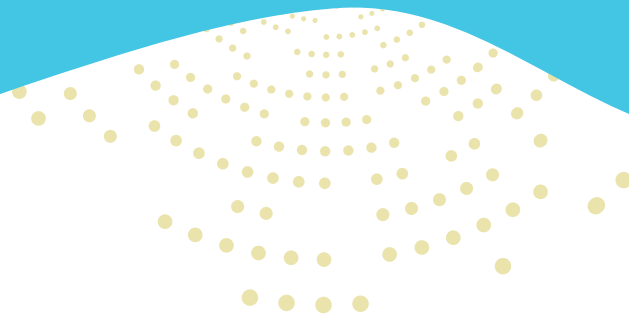


FONDS
D'EMPRUNT
QUÉBEC

Fier membre du réseau
MicroEntreprendre

418-525-0139

www.fonds-emprunt.qc.ca



Pour les entreprises de plus d'un an, nous vous proposons de participer à une cellule de codéveloppement où l'intelligence collective est invoquée. Cibler vos forces et faiblesses, vos défis et mettre à profit les savoirs et connaissances de chacun pour trouver des solutions et choisir la meilleure stratégie à adopter.

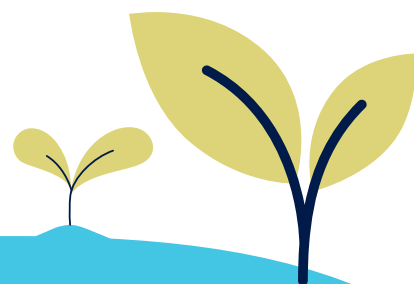
Vous avez lancé votre entreprise depuis peu et malgré toutes les formations et conseils reçus, vous rencontrez des défis et avez des lacunes pour faire avancer votre projet ?

Cette formation vous propose d'aborder vos préoccupations récurrentes telles que :

- Le marketing et la vente
- La gestion de l'entreprise
- La gestion des ressources humaines
- Comment négocier avec un client difficile
- Organisation du travail, outils, trucs et astuces
- Leadership, influence et communication
- Ou tout autre sujet et/ou enjeux, que vous aimeriez aborder lors des séances !

L'objectif

Être accompagné tout au long de ce processus pour vous permettre d'acquérir d'autres compétences personnelles et professionnelles et propulser votre entreprise à un niveau supérieur.



UNE FORMATION PERSONNALISÉE AVEC UNE COMMUNAUTÉ ENTREPRENEURIALE

Le modèle du codéveloppement vous permettra :

- D'échanger avec des entrepreneurs qui sont au même stade que vous ou ailleurs sur vos enjeux ou problématiques qui vous préoccupent
- Identifier vos forces et faiblesses
- Rencontrer des experts en lien avec vos problématiques
- Suivre des conférences pour enrichir vos connaissances et compétences techniques
- Augmenter votre réseau de contacts
- Être suivi individuellement avec une conseillère pour échanger sur vos préoccupations

Vous ressortirez de cette formation grandie par les nouveaux contacts, un réseau bien élargi, des nouvelles compétences en lien avec les diverses fonctions de votre entreprise et beaucoup d'autres connaissances.

UNE FORMATION EXIGEANTE

Notre formation *Croissance professionnelle* demande une implication totale de la part des conseillères et des participants. C'est sur ce postulat de départ que repose la réussite d'une cellule de codéveloppement.

Le rythme est soutenu pour maintenir l'émulation créée lors des rencontres collectives ainsi que la motivation des participants.



HORAIRES, COÛTS ET AVANTAGES

Deux cohortes partiront à l'hiver 2025 :

1ère COHORTE de CODÉVELOPPEMENT D'HIVER 2025

400 heures de formation sur 10 semaines

Frais de participation : 300\$ + 50 \$ adhésion membre du Fonds d'emprunt Québec ou 25\$ pour les membres Desjardins

Maximum de participants : 8 par cohorte

Dates de formation : du 6 FÉVRIER AU 10 AVRIL 2025

Fréquences : toutes les semaines

Horaires : de 09 h 00 à 12 h 00

Lieu : La station Québec - 20 boulevard Charest Ouest, Québec QC

Mode : 100% en présentiel

Le montant inclut les frais d'admission, les outils didactiques et les matériels pédagogiques.

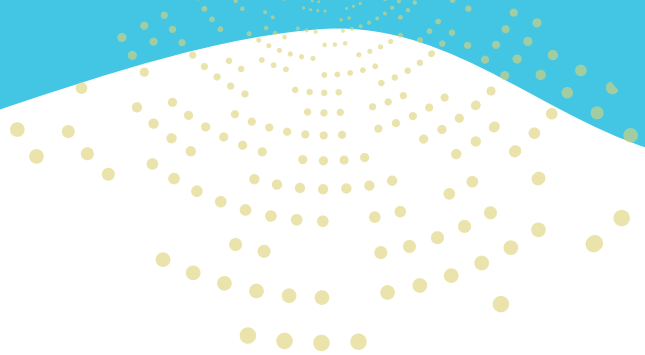
Avantages

Tarifs préférentiels sur les espaces partagés de La station Québec

Accès à des consultants professionnels externes

Avantages aux membres du Fonds d'emprunt Québec





2ème COHORTE de CODÉVELOPPEMENT D'HIVER 2025

400 heures de formation sur 20 semaines

Frais de participation : 300\$ + 50 \$ adhésion membre du Fonds d'emprunt Québec ou 25\$ pour les membres Desjardins

Maximum de participants : 8 par cohorte

Dates de formation : du **11 MARS AU 3 JUILLET 2025**

Fréquences : aux deux semaines

Horaires : de 09 h 00 à 12 h 00

Lieu : La station Québec - 20 boulevard Charest Ouest, Québec QC

Mode : 100% en présentiel

Le montant inclut les frais d'admission, les outils didactiques et les matériels pédagogiques.

Avantages

Tarifs préférentiels sur les espaces partagés de La station Québec

Accès à des consultants professionnels externes

Plusieurs événements et activités

Avantages aux membres du Fonds d'emprunt Québec



CROISSANCE PROFESSIONNELLE

Pour vous inscrire, contacter :



Gabriela Alvarez

galvarez@fonds-emprunt.qc.ca

418-525-0139 poste 1234

Pour la 1ère cohorte



Nancy Sliger

nsliger@fonds-emprunt.qc.ca

418-525-0139 poste 1223

Pour la 2ème cohorte



FONDS
D'EMPRUNT
QUÉBEC

